

CHANGEMENT DES CONSIGNES DE TRI



EMBALLAGES ET PAPIERS ON MÉLANGE !

Au 1^{er} janvier 2022, borne jaune ou bleue, la couleur n'a plus d'importance. Je mets tous mes emballages et papiers indifféremment dans l'une ou l'autre borne.



Avec le soutien de CITEO

LA RECETTE ANTI-GASPI



Galettes de fanes de carottes

Longtemps considérées comme des déchets alimentaires, les fanes de légumes fraîches et bio (carottes, radis, navets...) sont pourtant riches en vitamines et en antioxydants, leurs qualités nutritionnelles sont nombreuses. Ne les jetez plus au composteur ou à la poubelle, cuisinez-les !

Pour 4 personnes :

- 40 g de fanes de carottes
- 1 oignon
- 1 œuf
- 50 g de farine
- 5 cl d'eau
- 1/2 c. à café de curry
- sel, poivre
- 1 c. à soupe d'huile d'olive

1. Lavez soigneusement les fanes de carottes et mixez-les. Placez-les dans un saladier.
2. Épluchez l'oignon et émincez-le finement. Ajoutez-le aux fanes de carottes.
3. Ajoutez l'œuf, la farine, le curry, salez et poivrez généreusement. Mélangez bien et ajoutez progressivement l'eau afin d'obtenir une pâte homogène.
4. Versez l'huile d'olive dans une poêle et faites chauffer. Lorsque la poêle est bien chaude, déposez une cuillère à soupe de préparation. Faites cuire 2 min sur chaque face.

Source : <https://www.cuisineaz.com>

INFOS PRATIQUES

MENSUALISATION

Nouveau

Le paiement mensualisé est à présent possible pour tous les foyers qui le souhaitent.

Pour en bénéficier sur mes redevances 2022, j'effectue ma demande en ligne sur :

www.comcom-sgc.fr/mes-dechets
Avant le 31 janvier

JE GAGNE DU TEMPS EN LIGNE...

- Demande de carte déchèterie
- Horaires des déchèteries
- Signalement de déménagement
- Changement de composition du foyer
- Mon jour de collecte
- Consignes de tri
- Tarifs...

Je trouve rapidement une réponse à mes questions grâce au site :

www.comcom-sgc.fr

SERVICE GESTION DES DÉCHETS

Accueil téléphonique
9h-12h30 du lundi au jeudi
03 83 31 55 55

Accueil sur rdv
13h30-17h30 du lundi au vendredi

Courriel : gestion-dechets@comcom-sgc.fr

AU SOMMAIRE



CHANGEMENT DE COLLECTE

CHANGEMENT DE CONSIGNES DE TRI

CHANGEMENT DE TARIFS

AU 1^{ER} JANVIER, ENFIN UN GESTE DE TRI LOGIQUE, UTILE ET SIMPLE !

Pourquoi je peux mélanger mes emballages avec mes papiers ?

Avant tout parce que c'est plus pratique et plus simple ! Je n'ai plus de question à me poser et ça ne me coûte pas plus cher. La séparation des matériaux s'effectue désormais en centre de tri. Ce coût est compensé par la baisse des frais de transport. Autre point positif : les bornes bleues sont rarement pleines alors que les jaunes débordent. En mélangeant, on gagne de la place !

Pour éviter que ça déborde, qu'est-ce qui est prévu ?

Un nouveau contrat démarre. D'abord, le prestataire va faire évoluer la fréquence de vidange des points tri au cours du 1^{er} trimestre pour trouver le bon rythme. Ensuite, les bornes seront redistribuées en fonction des besoins par point tri sur le territoire. Ces mesures devraient véritablement réduire les débordements.

D'accord. Et pourquoi mon tri n'est pas collecté en porte-à-porte comme ailleurs ?

C'est une question qui revient souvent. La collectivité l'a étudiée attentivement et les chiffres parlent d'eux-mêmes. Collecter le tri en porte-à-porte, sur un territoire rural, c'est un surcoût de 200 000€ (soit 10€ supplémentaires par an et par habitant), en plus de la hausse des coûts de traitement des déchets ! Garder le tri en apport volontaire est le seul choix qui évite d'alourdir encore la facture.

LA COLLECTE EN PRATIQUE

CE QUI CHANGE AU 1^{ER} JANVIER 2022



J'installe mon bac, couvercle fermé, la veille au soir, poignées côté route



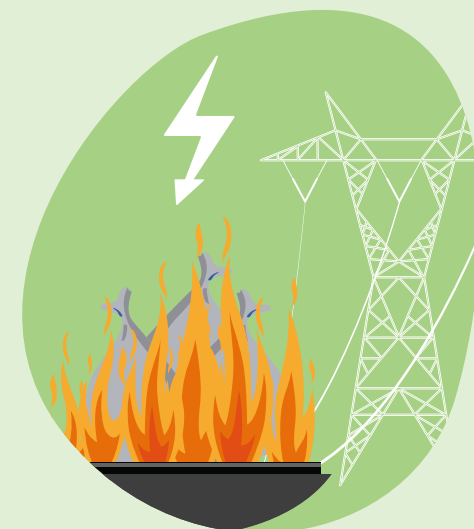
Le camion de collecte passe entre 5h et 18h, tous les 15 jours selon le nouveau calendrier fourni



En cas de problème, un autocollant me le signale



Je reçois ma redevance chaque semestre. Mes levées supplémentaires sont facturées en fin d'année



Grâce à leur incinération en usine, mes déchets aident à produire de l'électricité

CE QU'IL FAUT RETENIR

Pourquoi est-ce important de sortir son bac la veille ?

Pour la majorité des habitants, le jour et les horaires de collecte changent. Désormais, le camion circulera entre 5h et 18h (hors aléas). Compte-tenu de chacun des circuits, l'équipe ne pourra pas revenir pour collecter les bacs sortis après son passage. Un doute sur le jour de ramassage de mon bac ? Je vérifie dans le calendrier transmis.

Positionner le bac poignées et roues vers la route... quelle utilité ?

Sans signe distinctif, les bacs restant dehors seraient collectés en permanence. Grâce à cette position (poignées et roues vers la route), mon bac est vidé uniquement quand je le souhaite. Je suis maître de ma facture. Et quand c'est possible bien sûr, je rentre mon bac sur ma propriété.

J'ai un autocollant sur mon bac

Il signale un problème lors de la collecte : puce défectueuse, réparation à venir ou bac débordant de déchets (c'est-à-dire qui ne se ferme pas en appuyant simplement dessus). Dans ce dernier cas, mon bac sera collecté mais à partir du second signalement, une levée supplémentaire sera facturée. Le bon réflexe : je contacte le service Gestion des déchets.



POUR QUELLES RAISONS TOUS CES CHANGEMENTS ?

Véronique Scheffler, Vice-présidente, détaille les choix des élus.

Pourquoi une fréquence de collecte tous les 15 jours ?

Actuellement, seul 1 bac sur 3 est sorti chaque semaine et plus de 50% de la population ne le sort qu'une fois par mois. Le camion tourne à vide : ce n'est ni écologique, ni économique. Il ne passera donc plus que tous les 15 jours pour réduire les déplacements. Pour autant, cela ne diminuera pas la facture. L'économie réalisée permet avant tout de limiter les conséquences de la nouvelle hausse du traitement des déchets ménagers (+30% encore en 2022).

Qu'est-ce qui explique le changement des jours de ramassage ?

Désormais, tous les déchets des bacs noirs sont incinérés à Ludres. Pour s'y rendre avec un camion plein, tous les circuits ont été revus. Chaque parcours est basé sur le nombre de bacs à collecter par commune. On optimise ainsi le volume du camion et les kilomètres parcourus. Votre calendrier de collecte est joint à ce Com'Bac, il est également disponible sur internet et en mairie.



Du personnel en régie pour effectuer les tournées, ça veut dire quoi ?

Ce sont des agents intercommunaux qui collectent les bacs sur le secteur Nord depuis plusieurs années. Pour des coûts similaires à un prestataire privé, cette équipe est capable d'effectuer le ramassage sur tout le territoire avec le matériel actuel et le sérieux qu'on lui connaît. S'agissant de nouvelles tournées, une période de rodage sera nécessaire. Merci d'être compréhensif avec le chauffeur et le rippeur, ainsi qu'avec le personnel administratif. Un bilan de ce fonctionnement sera fait dans 2 ans.



100% des ordures ménagères incinérées : une bonne chose ?

C'est un choix environnemental et politique fort. Il va dans le sens de la réglementation pour réduire l'empreinte carbone des déchets. Moins polluant, ce système est aussi moins taxé. Sans compter l'énergie produite qui est récupérée sous forme de chaleur et d'électricité.

LES TARIFS 2022



BAC 120L / 1 PERSONNE
69,95€ par semestre
soit 139,90€/an
+ 5€ la levée supplémentaire



BAC 120L / 2 PERSONNES
94,80€ par semestre
soit 189,60€/an
+ 5€ la levée supplémentaire



BAC 180L / 3-4 PERSONNES
110,50€ par semestre
soit 221€/an
+ 7,50€ la levée supplémentaire



BAC 240L / 5 PERSONNES ET +
137,50€ par semestre
soit 275€/an
+ 10€ la levée supplémentaire

12 levées sont incluses pour toute l'année et pour tous les foyers

EXPLICATIONS

- 1 Le coût des déchets ménagers augmente en raison de la saturation des sites de traitement. C'est une situation subie dans toute la France. Cette hausse se retrouve nécessairement dans le prix à payer pour le nouveau contrat d'élimination des ordures ménagères 2022-2025. À cela, des investissements obligatoires s'ajoutent, comme le renouvellement des bornes d'apport volontaire vétustes. Près de 400 000 € doivent être investis pour remplacer la moitié du parc, sur 5 années.
- 2 C'est pourquoi, malgré toute l'attention portée aux dépenses et aux possibilités d'économies, les tarifs de la redevance s'alourdissent malheureusement encore en 2022. Néanmoins, pendant la durée du contrat d'élimination des ordures ménagères, l'évolution de la redevance sera contenue et devrait correspondre à la hausse du coût de la vie.
- 3 Le service est facturé au coût réel des marchés, sans aucune marge. Dans la conjoncture actuelle, pour maîtriser la facture, il n'existe qu'un seul levier : réduire les déchets. Une réflexion sera menée sur la redevance en ce sens.